



Общество с ограниченной ответственностью
«Валбэк-ру»

Научно-проектная документация

Объект: Проект объединенной зоны охраны объектов культурного наследия г. Гатчины Ленинградской области

Адрес: Ленинградская область, г. Гатчина

Заказчик: Гражданин РФ Павлов Анатолий Анатольевич

*Проект объединенной зоны охраны объектов
культурного наследия г. Гатчины
Ленинградской области*

**Раздел II. Историко-культурные исследования (материалы по
обоснованию)**

Книга 2. Архивные исследования. Историко-архивные и
библиографические исследования

Часть 2. Историко-архивные сведения. Копии архивных
фотоматериалов и художественных изображений

Книга 2

Шифр 009/2022-ПЗО

Часть 2

Экз. № ____

Вологда, 2022-2023 год

Научно-проектная документация

Объект: Проект объединенной зоны охраны объектов культурного наследия г. Гатчины Ленинградской области
Адрес: Ленинградская область, г. Гатчина
Заказчик: Гражданин РФ Павлов Анатолий Анатольевич

Проект объединенной зоны охраны объектов культурного наследия г. Гатчины Ленинградской области

Раздел II. Историко-культурные исследования (материалы по обоснованию)

Книга 2. Архивные исследования. Историко-архивные и библиографические исследования

Часть 2. Историко-архивные сведения. Копии архивных фотоматериалов и художественных изображений

Книга 2

Шифр 009/2022-ПЗО

Часть 2

Экз. № ____

Директор
ГАП
ГАП
Начальник проектного отдела
Архитектор-реставратор
Архитектор-реставратор
Ведущий инженер
Инженер-эколог
Геодезист
Кадастровый инженер



Воробьев С.Н.
Самойлова А.В.
Пьянкова Н.С.
Юркова С.В.
Оленичева С.В.
Иванов Д.Н.
Баранова Т.А.
Кильдюшов С.С.
Воробьев С.Н.
Сеткова Н.В.

Вологда, 2022 - 2023 год

**Проект объединенной зоны охраны объектов культурного наследия
г. Гатчины Ленинградской области**

Книга 2. Часть 2.

Шифр 009/2022-ПЗО

Авторский коллектив:

Фамилия, имя, отчество	Должность	Участие
Пьянкова Н.С.	ГАП	Автор проекта
Самойлова А.В.	ГАП	При участии
Юркова С.В.	Начальник проектного отдела	Автор проекта
Баранова Т.А.	Ведущий инженер	Соавтор
Воробьев С.Н.	Директор, геодезист	Соавтор
Иванов Д.Н.	Архитектор-реставратор	При участии
Кильдюшов С.С.	Инженер-эколог	При участии
Оленичева С.В.	Архитектор-реставратор	Автор проекта
Сеткова Н.В.	Кадастровый инженер	Соавтор

**Проект объединенной зоны охраны объектов культурного наследия
г. Гатчины Ленинградской области**

Книга 2. Часть 2.

Шифр 009/2022-ПЗО

Лист согласования

Должность, наименование организации	Подпись	Фамилия, имя, отчество

Объект: Проект объединенной зоны охраны объектов культурного наследия г. Гатчины Ленинградской области

Заказчик: Гражданин РФ Павлов Анатолий Анатольевич

Книга 2. Часть 2.

Шифр 009/2022-ПЗО

**Состав научно-проектной документации
«Проект объединенной зоны охраны объектов культурного
наследия г. Гатчины Ленинградской области»**

Обозначение комплекта	Наименование раздела проекта	Марка арх. №	Примечание
1	2	3	4
Раздел I. Предварительные работы			
Книга 1	Исходно-разрешительная документация и предварительные работы	КН-1	
Часть 1	Исходно-разрешительная документация. Общая часть	ИРД	
Часть 2	Исходно-разрешительная документация. Общие сведения об объектах культурного наследия	ИРД	
Часть 3	Исходно-разрешительная документация. Сведения о границах территорий объектов культурного наследия	ИРД	
Часть 4	Исходно-разрешительная документация. Копии паспортов и учетных карточек объектов культурного наследия. Сведения о защитных зонах и археологических исследованиях	ИРД	
Часть 5	Данные государственного кадастра недвижимости по территориям проектирования. Инженерно-геодезические работы. Анализ ранее разработанных проектов зон охраны и материалов генерального плана	ИРД/ПР	
Раздел II. Историко-культурные исследования (материалы по обоснованию)			
Книга 2	Архивные исследования. Историко-архивные и библиографические исследования	КН-2 ИКИ	
Часть 1	Историко-архивные сведения. Копии архивных карт, планов и чертежей, отражающих этапы развития территории. Копии проектов зданий и сооружений		

Часть 2	Историко-архивные сведения. Копии архивных фотоматериалов и художественных изображений		
Книга 3	Архивные исследования. Историческая справка	КН-3 ИКИ	
Книга 4	Историко-архитектурные исследования. Историко-культурный опорный план	КН-4	
Часть 1	Общая характеристика - классификация застройки города Гатчина. Объекты культурного наследия (текстовая часть)	ИКИ	
Часть 2	Исторически ценные градоформирующие объекты. Монументы (текстовая часть)		
Часть 3	Общая характеристика - классификация застройки города Гатчина. Современная застройка. Выводы (текстовая часть)	ИКОП	
Часть 4	Историко-культурный (архитектурно-градостроительный) опорный план (графическая часть)		
Книга 5	Историко-градостроительные исследования (текстовая часть)	КН-5	
Книга 6	Ландшафтно-визуальный анализ (графическая и текстовая часть)	КН-6	
Часть 1	Анализ композиционных связей объекта (объектов) культурного наследия, окружающей застройки и ландшафтного окружения (текстовая часть)		
Часть 2	Схема ландшафтно-визуального анализа (графическая часть)		
Часть 3	Разрезы (графическая часть)		
Книга 7	Ландшафтно-визуальный анализ. Фотофиксация	КН-7	
Часть 1	Ближние видовые точки на объекты культурного наследия (текстовая часть, фотоиллюстрации 1.1-66.4)	ЛВА	
Часть 2	Ближние видовые точки на объекты культурного наследия (текстовая часть, фотоиллюстрации 67.1 -165.1)		
Часть 3	Видовые точки на общегородские доминанты (текстовая часть, фотоиллюстрации)		
Часть 4	Схема размещения основных видовых точек (графическая часть)		

Раздел III. Проект зон охраны (итоговая часть)			
Книга 8*	Проект границ единых зон охраны объектов культурного наследия в составе объединенной зоны охраны.	КН-8	
Часть 1	Общая часть. Описание местоположения границ территорий объектов культурного наследия. Сведения о составе объединенной зоны охраны.	ОМГ(т/ч)	
Часть 2	Текстовое описание местоположения границ зон охраны объектов культурного наследия. Единые зоны охраны ОЗ; ЗРЗ-1– ЗРЗ-10	ОМГ(т/ч)	
Часть 3	Текстовое описание местоположения границ зон охраны объектов культурного наследия. Единые зоны охраны ЗРЗ-11– ЗРЗ-19; ЗОЛ-1, ЗОЛ-2	ОМГ(т/ч)	
Часть 4	Карта (схема) местоположения границ зон охраны объектов культурного наследия. Схема границ зон охраны Графическое описание местоположения границ зоны охраны объектов культурного наследия. Охранная зона. Зона регулирования застройки и хозяйственной деятельности. Зона охраняемого природного ландшафта	ПЗО(г/ч)	
Книга 9	Проекты режимов использования земель и требований к градостроительным регламентам в границах зон охраны	КН-9	
Часть 1	Общая часть	ПЗО(т/ч)	
Часть 2	Единая охранная зона объектов культурного наследия		
Часть 3	Единые зоны регулирования застройки и хозяйственной деятельности		
Часть 4	Единые зоны охраняемого природного ландшафта		

* Полная версия в формате XML для передачи в ЕГРН формируется после утверждения зон охраны (сведения об утверждении включаются в XML-формат).

Объект: Проект объединенной зоны охраны объектов культурного наследия г. Гатчины Ленинградской области

Заказчик: Гражданин РФ Павлов Анатолий Анатольевич

Книга 2. Часть 2.

Шифр 009/2022-ПЗО

Содержание

Раздел II. Историко-культурные исследования (материалы по обоснованию)

Книга 2. Архивные исследования. Историко-архивные и библиографические исследования

Часть 2. Историко-архивные сведения. Копии архивных фотоматериалов и художественных изображений

№ п/п	Наименование	Стр.
	Состав научно-проектной документации	5
	Содержание.....	8
	I. Введение.....	9
	3. Копии архивных фотоматериалов и художественных изображений ...	10
	3.1. Общие панорамы и виды города	10
	3.2. Внутригородские виды	31
	3.2.1. Виды по проспекту 25 Октября.....	31
	3.2.2. Виды по улице Красная	39
	3.2.3. Виды в районе Мариенбург.....	44
	3.2.4. Виды по улице Соборная.....	49
	3.2.5. Виды по улице Чкалова	57
	3.2.6. Прочие виды.....	65
	3.3. Виды на объекты культурного наследия	76
	3.3.1. Виды на объекты культурного наследия федерального значения.....	76
	3.3.2. Виды на объекты культурного наследия регионального значения.....	105
	3.3.3. Виды на выявленные объекты культурного наследия	110

Введение

Настоящий Раздел Проекта объединенной зоны охраны объектов культурного наследия г. Гатчины Ленинградской области, выполнен на основании Договора 009/22-ПЗО от 17 августа 2022 г., заключенного между ООО «Валбэк-ру» и Гражданином РФ Павловым Анатолием Анатольевичем в с техническим заданием и в соответствии с техническим заданием Приложение №1 к Договору.

Раздел 2 «Историко-культурные исследования (материалы по обоснованию)», Книга 2 «Архивные исследования. Историко-архивные и библиографические исследования» состоит из 2-х частей.

Часть 2 содержит историко-архивные сведения: копии архивных фотоматериалов и художественных изображений.

3. Копии архивных фотоматериалов и художественных изображений

3.1. Общие панорамы и виды города



Рис. 3.1.1. Вид на часть города Гатчины с колокольни «Собора Петра и Павла». 1870 г. Альбом видов Балтийской железной дороги от Тосны до Балтийского порта. – Режим доступа: https://vk.com/photo-86405974_457251415



Рис. 3.1.2. Вид на часть города Гатчины с колокольни «Собора Петра и Павла». 1870 г. Альбом видов Балтийской железной дороги от Тосны до Балтийского порта. – Режим доступа: https://vk.com/photo-86405974_457251416



Рис. 3.1.3. Вид на часть города Гатчины с «Собором Петра и Павла» и окружающей застройкой с каланчи Съезжего дома. 1900 – 1915 гг. – Режим доступа: <https://pastvu.com/p/502584>



Рис. 3.1.4. Вид на часть города Гатчины с перекрестком улиц Люцевская (Чкалова) и Госпитальная (Красная) с «Обелиском и площадью «Коннетабля» с подпорными стенками» на дальнем плане. Вид с каланчи Съезжего дома. 1900 – 1915 гг. – Режим доступа: <https://pastvu.com/p/502594>



Рис. 3.1.5. Вид на часть города Гатчины с перекрестком улиц Госпитальная (Красная) и Соборная на переднем плане. Вид с каланчи Съезжего дома. 1900 – 1915 гг. – Режим доступа: <https://pastvu.com/p/502598>



Рис. 3.1.6. Вид на часть города Гатчины с перекрестком улиц Госпитальная (Красная) и Соборная на переднем плане. Вид с каланчи Съезжего дома. 1900 – 1915 гг. – Режим доступа: <https://pastvu.com/p/502596>



Рис. 3.1.7. Вид на часть города Гатчины на северо-восток от каланчи Съезжего дома. 1900 – 1915 гг. – Режим доступа: <https://pastvu.com/p/502597>



Рис. 3.1.8. Вид на часть города Гатчины в сторону улицы Малогатчинская (Солодухина) с колокольни «Церкви во Имя Всех Святых». 1900 – 1915 гг. – Режим доступа: <https://pastvu.com/p/1664041>



Рис. 3.1.9. Вид на часть города Гатчины с «Кирхи». Нач. XX в. – Режим доступа: https://vk.com/photo-86405974_358834090



Рис. 3.1.10. Вид на часть города Гатчины с Сиротским институтом на переднем плане с каланчи Съезжего дома. Нач. XX в. Из фондов ГМЗ «Гатчина»

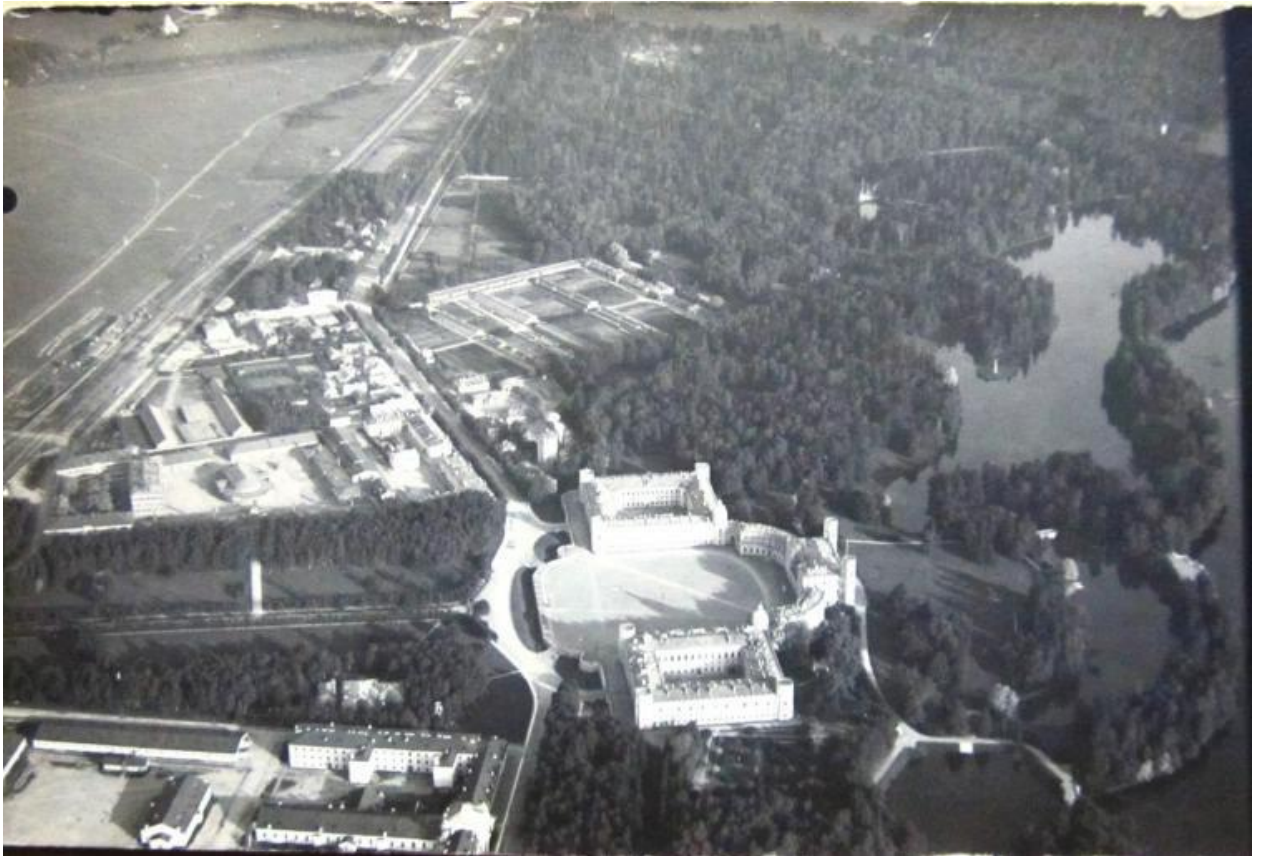


Рис. 3.1.11. Вид на часть города Гатчины с «Ансамблем Гатчинского дворца и парка» с высоты птичьего полета. Нач. 1910 гг. – Режим доступа: https://vk.com/photo-86405974_456240643



Рис. 3.1.12. Вид на часть города Гатчины с летным полем с высоты птичьего полета. 1911 г. Автор: Матиясевиц Л. – Режим доступа: <https://pastvu.com/p/405639>



Рис. 3.1.13. Вид на часть города Гатчины над военным аэродромом. 1913 г. Из коллекции авторских открыток "Старая Гатчина" В. П. Пестряка-Головатого. – Режим доступа: https://vk.com/album-86405974_211527880

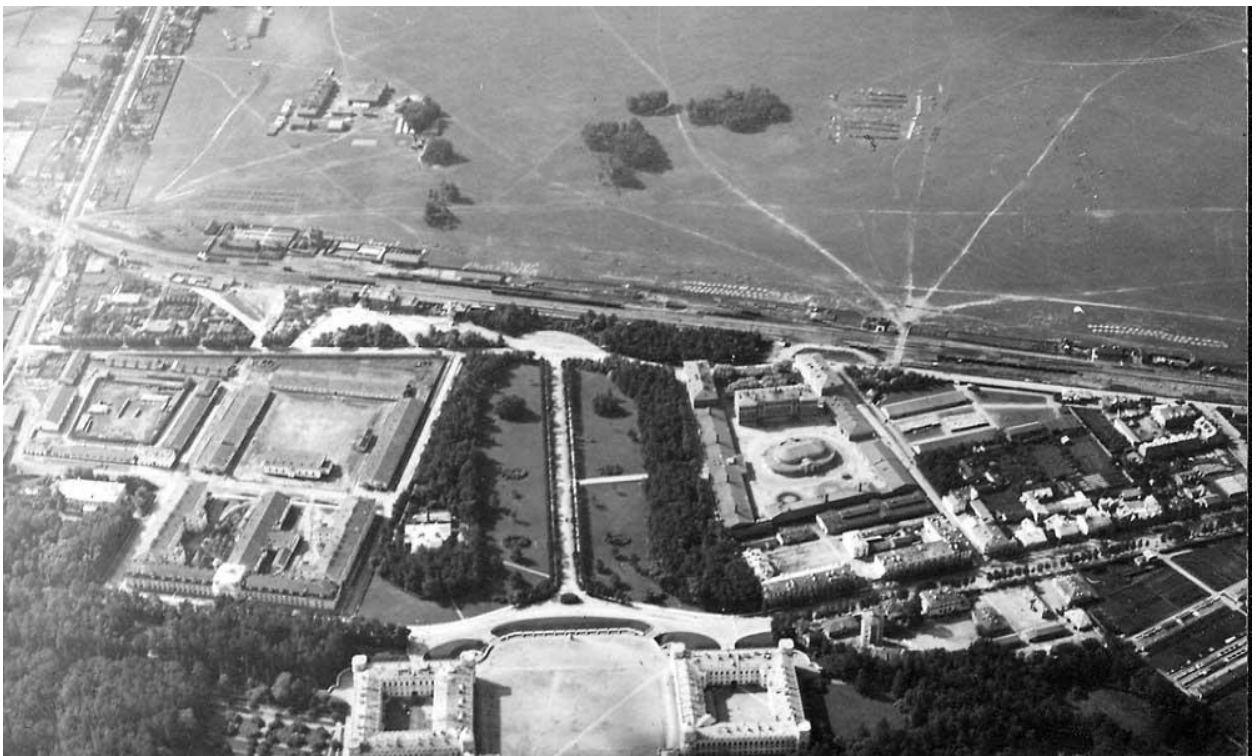


Рис. 3.1.14. Вид на часть города Гатчины с «Ансамблем Гатчинского дворца и парка» с высоты птичьего полета. 1913 – 1916 гг. – Режим доступа: https://vk.com/photo-86405974_361668138



Рис. 3.1.15. Вид на часть города Гатчины с высоты птичьего полета. 1913 – 1916 гг. – Режим доступа: https://vk.com/photo-86405974_361668151

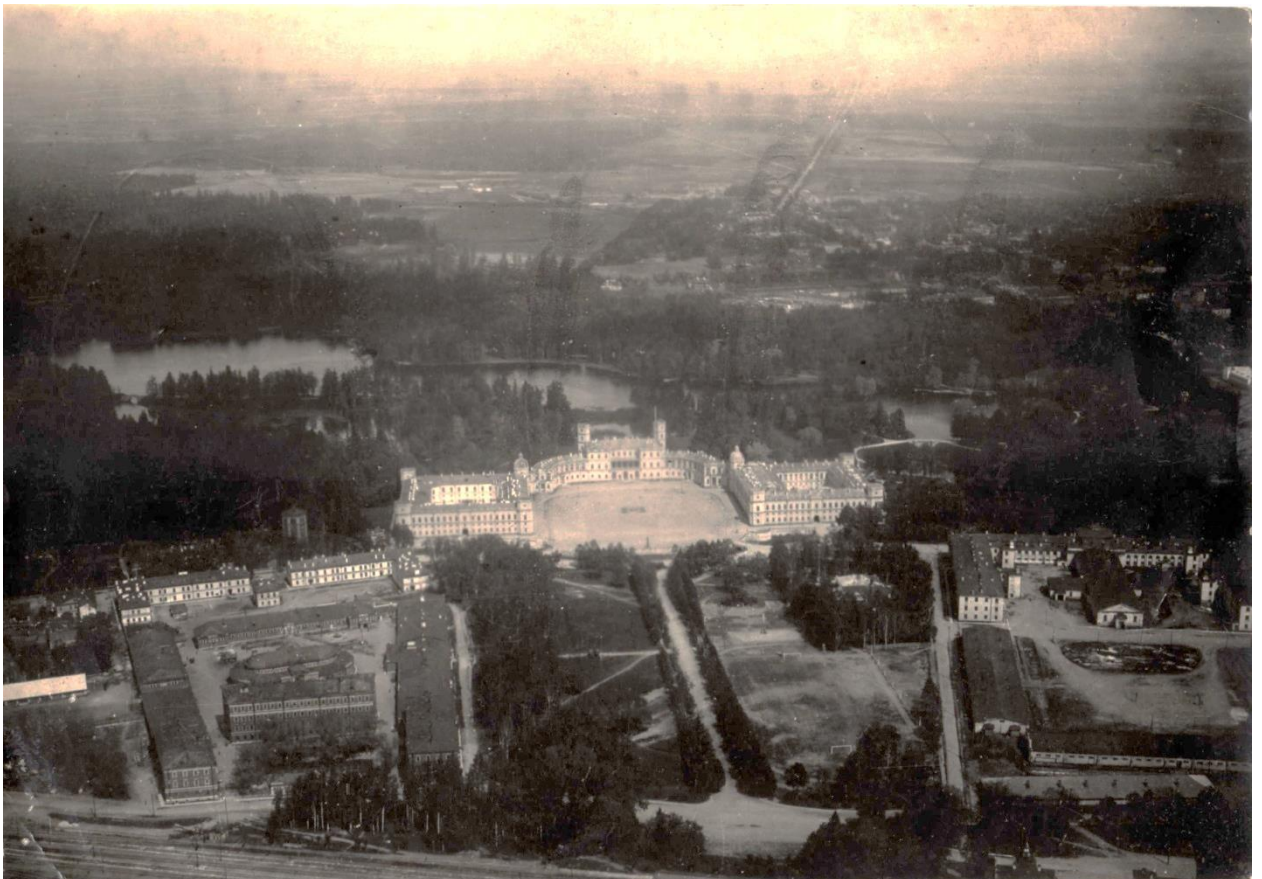


Рис. 3.1.16. Вид на часть города Гатчины с «Ансамблем Гатчинского дворца и парка» с высоты птичьего полета. Предположительно 1930-е гг. – Режим доступа: https://vk.com/photo-86405974_457250669



Рис. 3.1.17. Вид на часть города Гатчины с «Ансамблем Гатчинского дворца и парка» с высоты птичьего полета. 1935-е гг. – Режим доступа: https://vk.com/album-86405974_211094008



Рис. 3.1.18. Вид на часть города Гатчины с «Собором Петра и Павла» и «Римско-католической церковью во имя Пресвятой Богородицы Кармельской» на дальнем плане с каланчи «Съезжего дома». 1911 – 1941 гг. – Режим доступа: https://vk.com/photo-86405974_456247371



Рис. 3.1.19. Вид на часть города Гатчины с перекрестком улиц Красная и Советская (Соборная). 1941 г. – Режим доступа: https://vk.com/photo-86405974_456241149



Рис. 3.1.20. Вид на часть города Гатчины с лесов Коннетабля (1 из 2 фото). 1942 г. – Режим доступа: <https://pastvu.com/p/1152893>



Рис. 3.1.21. Вид на часть города Гатчины с лесов Коннетабля (2 из 2 фото). 1942 г. – Режим доступа: <https://pastvu.com/p/1152892>



Рис. 3.1.22. Вид на часть города Гатчины с сигнальной башни Гатчинского дворца на Кухонное каре и аэродром. 1942 – 1943 гг. – Режим доступа: https://vk.com/photo-86405974_357727477



Рис. 3.1.23. Вид на часть города Гатчины с Часовой башни Гатчинского дворца. 1942 – 1943 гг. –
Режим доступа: https://vk.com/album-86405974_210829075



Рис. 3.1.24. Вид на часть города Гатчины с улицы Красной. 1944 г. – Режим доступа:
https://vk.com/photo-86405974_401085783



Рис. 3.1.25. «Гатчина. Общий вид города». 1944 г. // Центральный Государственный Архив Санкт-Петербурга - ЦГА СПб. ф. № 9421. оп. № 1. д. № 379. л. № 4. – Режим доступа: https://spbarchives.ru/echo_of_war_1.3#gallery-14



Рис. 3.1.26. «Гатчина. Павловский дворец. Общий вид разрушений». 1944 г. // Центральный Государственный Архив Санкт-Петербурга - ЦГА СПб. ф. № 8557. оп. № 9. д. № 27. л. № 2. – Режим доступа: https://spbarchives.ru/echo_of_war_1.3#gallery-16



Рис. 3.1.27. Вид на часть города Гатчины с «Собором Петра и Павла» на дальнем плане. 1940-е гг. Фотонегатив (1 кадр из 3). Автор: Каше М. А. // ГБУК ЛО «Музейное агентство» – Режим доступа: https://vk.com/photo-86405974_457253170



Рис. 3.1.28. Вид на часть города Гатчины с «Собором Петра и Павла» на дальнем плане. 1940-е гг. Фотонегатив (2 кадр из 3). Автор: Каше М. А. // ГБУК ЛО «Музейное агентство» – Режим доступа: https://vk.com/photo-86405974_457253171



Рис. 3.1.29. Вид на часть города Гатчины с «Собором Петра и Павла» на дальнем плане. 1940-е гг. Фотонегатив (3 кадр из 3). Автор: Каше М. А. // ГБУК ЛО «Музейное агентство» – Режим доступа: https://vk.com/photo-86405974_457253172



Рис. 3.1.30. Вид на площадь у Суконной фабрики с «Покровским собором монастырского подворья». 1949 г. Из архива Микешиной Л. и Завгороднего Е. – Режим доступа: https://vk.com/photo-86405974_394032802



Рис. 3.1.31. «Панорама Гатчины из дворца». 1983 г. Автор: Прокошев Ю.А. – Режим доступа: https://vk.com/photo-86405974_456244962



Рис. 3.1.32. «Панорама Гатчины из дворца». 1983 г. Автор: Прокошев Ю.А. – Режим доступа: https://vk.com/photo-86405974_456244976



Рис. 3.1.33. «Панорама Гатчины из дворца». 1983 г. Автор: Прокошев Ю.А. – Режим доступа: https://vk.com/photo-86405974_456244978



Рис. 3.1.34. «Панорама Гатчины из дворца». 1983 г. Автор: Прокошев Ю.А. – Режим доступа: https://vk.com/photo-86405974_456244979



Рис. 3.1.35. Фрагмент «Панорамы Гатчины из дворца». 1983 г. Автор: Прокошев Ю.А. – Режим доступа: https://vk.com/photo-86405974_456244971



Рис. 3.1.36. «Панорама Гатчины из дворца». 1983 г. Автор: Прокошев Ю.А. – Режим доступа: https://vk.com/photo-86405974_456244980



Рис. 3.1.37. «Панорама Гатчины из дворца». 1983 г. Автор: Прокошев Ю.А. – Режим доступа: https://vk.com/photo-86405974_456244982



Рис. 3.1.38. «Панорама Гатчины с Коннетабля» (фото 1 из 3). 1983 г. Автор: Прокошев Ю.А. – Режим доступа: <https://pastvu.com/p/978922>



Рис. 3.1.39. «Панорама Гатчины с Коннетабля» (фото 2 из 3). 1983 г. Автор: Прокошев Ю.А. –
Режим доступа: <https://pastvu.com/p/978921>



Рис. 3.1.40. «Панорама Гатчины с Коннетабля» (фото 3 из 3). 1983 г. Автор: Прокошев Ю.А. –
Режим доступа: <https://pastvu.com/p/978924>



Рис. 3.1.41. Вид на часть города Гатчины с «Собором Петра и Павла» на дальнем плане. 1982 – 1988 гг. – Режим доступа: https://vk.com/photo-86405974_356972909



Рис. 3.1.42. Вид на часть города Гатчины с «Покровским собором монастырского подворья» с высоты птичьего полета. 1997 г. Автор: Курганский Е. – Режим доступа: <https://pastvu.com/p/430669>

3.2. Внутригородские виды

3.2.1. Виды по проспекту 25 Октября



Рис. 3.2.1.1. Вид на проспект Павла Первого (проспект 25 Октября) с «Адмиралтейским мостом и двумя кордегардии». 1880 – 1892-е гг. – Режим доступа: <https://pastvu.com/p/1734446>



Рис. 3.2.1.2. Вид на начало проспекта Павла Первого (проспект 25 Октября) с «Трехарочным мостом» и «Адмиралтейским мостом и двумя кордегардии». 1904 – 1914 гг. – Режим доступа: <https://pastvu.com/p/1060825>



Рис. 3.2.1.3. Вид на проспект Павла Первого (проспект 25 Октября). 1900 – 1910 гг. – Режим доступа: <https://pastvu.com/p/1052481>



Рис. 3.2.1.4. Вид на перекресток проспекта Павла Первого (проспект 25 Октября) и Революционного переулка. 1900 – 1914 гг. – Режим доступа: <https://pastvu.com/p/980499>



Рис. 3.2.1.5. Вид на проспект Павла Первого (проспект 25 Октября) с «Юго-восточной казармой», «Центральной казармой» и «Ингебургскими воротами». 1910-е гг. – Режим доступа: https://vk.com/gatchinaphotostory?z=photo-86405974_360991115%2Falbum-86405974_210828779%2Frev



Рис. 3.2.1.6. Вид на проспект Павла Первого (проспект 25 Октября) с зданием Дворца командира Гатчинского Кирасирского полка (утрачено). 1900 - 1915 гг. – Режим доступа: <https://pastvu.com/p/611995>



Рис. 3.2.1.7. Вид на проспект Павла Первого (проспект 25 Октября). 1905 - 1915 гг. – Режим доступа: <https://pastvu.com/p/519788>



Рис. 3.2.1.8. Вид на проспект 25 Октября с «Николаевской кирхой». 1941 г. – Режим доступа: <https://pastvu.com/p/782030>



Рис. 3.2.1.9. Вид на проспект 25 Октября с «Обелиском и площадью «Коннетабль» с подпорными стенками». 1941 г. – Режим доступа: <https://pastvu.com/p/781315>



Рис. 3.2.1.10. Вид на проспект 25 Октября с зданием Граммофонной фабрики. 1941 - 1942 гг. – Режим доступа: <https://pastvu.com/p/781386>



Рис. 3.2.1.11. Вид на проспект 25 Октября. 1941 - 1942 гг. – Режим доступа: <https://pastvu.com/p/781108>



Рис. 3.2.1.12. Вид на проспект 25 Октября с «Ингбургскими воротами». 1941 – 1943 гг. – Режим доступа: <https://pastvu.com/p/1310269>



Рис. 3.2.1.13. Вид на пересечение проспекта 25 Октября и Госпитального переулка. 1944 г. –
Режим доступа: <https://pastvu.com/p/1029208>



Рис. 3.2.1.14. Вид на проспект 25 Октября с «Ингбургскими воротами». 1944 г. – Режим доступа:
<https://pastvu.com/p/725404>



Рис. 3.2.1.15. Вид на проспект 25 Октября. 1950-е гг. – Режим доступа: https://vk.com/photo-86405974_408968096



Рис. 3.2.1.16. Вид на проспект 25 Октября. 1960 - 1970 гг. – Режим доступа: <https://pastvu.com/p/781110>

3.2.2. Виды по улице Красная



Рис. 3.2.2.1. Вид на ул. Красная с «Покровским собором монастырского подворья». 1900-е гг. – Режим доступа: https://vk.com/photo-86405974_357190598



Рис. 3.2.2.2. Вид на ул. Михайловская (Красная) с «Съезжим домом». 1912 - 1914 гг. – Режим доступа: <https://pastvu.com/p/488960>



Рис. 3.2.2.3. Вид на ул. Красная от «Съезжего дома». 1941 г. – Режим доступа: <https://pastvu.com/p/1416669>



Рис. 3.2.2.4. Вид на ул. Красная с «Покровским собором монастырского подворья». 1941 г. – Режим доступа: <https://pastvu.com/p/782032>



Рис. 3.2.2.5. Вид на ул. Красная с «Покровским собором монастырского подворья» и «Съезжим домом». 1941 – 1942 гг. – Режим доступа: <https://pastvu.com/p/1497137>



Рис. 3.2.2.6. Вид на ул. Красная с «Покровским собором монастырского подворья» и «Съезжим домом». 1941 – 1943 гг. – Режим доступа: <https://pastvu.com/p/1031247>



Рис. 3.2.2.7. Вид на ул. Красная со «Съезжим домом». 1958 – 1959 гг. Автор: Почечуев В. – Режим доступа: <https://pastvu.com/p/985636>



Рис. 3.2.2.8. Вид на перекресток улиц Красная и Советская (Соборная). 1960 г. – Режим доступа: https://vk.com/photo-86405974_357748958



Рис. 3.2.2.9. Вид на перекресток улиц Красная и Чкалова. 1973 г. Автор: Кислов В. – Режим доступа: <https://pastvu.com/p/1582124>



Рис. 3.2.2.10. Вид на ул. Красная с «Покровским собором монастырского подворья» и «Съезжим домом». 1970 – 1979 гг. Автор: Холцигин К.А. – Режим доступа: <https://pastvu.com/p/1443448>

3.2.3. Виды в районе Мариенбург



Рис. 3.2.3.1. Вид на Черные ворота перед входом в «Дворцовый парк» в конце ул. Комсомольцев-Подпольщиков. 1880 - 1905 гг. Автор: Смирнов А. И. – Режим доступа: <https://pastvu.com/p/981811>



Рис. 3.2.3.2. Вид на ул. Зверинская (Воскова) в Мариенбурге. 1900-е гг. – Режим доступа: https://vk.com/photo-86405974_456244780



Рис. 3.2.3.3. Вид на ул. Мариенбургскую (Рошалья) в Мариенбурге. 1900-е гг. – Режим доступа: https://vk.com/photo-86405974_456244718



Рис. 3.2.3.4. Вид на железнодорожную платформу «Здание вокзала в Мариенбурге» в г. Гатчине. 1910 - 1913 гг. Изд. фотоп. А.И.Центер – Режим доступа: <https://pastvu.com/p/998742>



Рис. 3.2.3.5. Вид на железнодорожную платформу «Здание вокзала в Мариенбурге» в г. Гатчине. 1912 - 1913 гг. Изд. фотоп. А.И.Центер – Режим доступа: <https://pastvu.com/p/1113888>



Рис. 3.2.3.6. Вид на Здание пожарного депо в Мариенбурге в г. Гатчине. 1912 г. – Режим доступа: <https://pastvu.com/p/1029198>



Рис. 3.2.3.7. Вид на ул. Рысева в Мариенбурге. 1911 - 1913 гг. – Режим доступа: <https://pastvu.com/p/776928>



Рис. 3.2.3.8. Вид на Егерскую слободу (ул. Комсомольцев-Подпольщиков) с «Ансамблем Егерской слободы: 19 жилых домов». 1914 г. – Режим доступа: <https://pastvu.com/p/989778>



Рис. 3.2.3.9. Вид на ул. Рошалья с зданием Пожарного депо. 1941 - 1942 гг. – Режим доступа:
<https://pastvu.com/p/743739>

3.2.4. Виды по улице Соборная



Рис. 3.2.4.1. Вид на ул. Соборную с «Собором Петра и Павла» от перекрестка улиц Соборной и проспекта Павла Первого (проспект 25 Октября). 1880-1890 гг. Режим доступа: https://vk.com/album-86405974_210828779



Рис. 3.2.4.2. Вид на ул. Соборную. 1895-1903 гг. Режим доступа: <https://pastvu.com/p/1060776>



Рис. 3.2.4.3. Вид на ул. Соборную. 1900 г. Из коллекции авторских открыток "Старая Гатчина" В. П. Пестряк-Головатого. Режим доступа: https://vk.com/album-86405974_211527880



Рис. 3.2.4.4. Вид на ул. Соборную с «Собором Петра и Павла» из здания Сиротского института. 1900-1904 гг. Режим доступа: <https://pastvu.com/p/1056829>



Рис. 3.2.4.5. Вид на ул. Соборную с «Собором Петра и Павла». 1905 – 1907 гг. Автор: Кудрявцев С.И. Режим доступа: <https://pastvu.com/p/981814>



Рис. 3.2.4.6. Вид на ул. Соборную в сторону Сиротского института. 1907 – 1914 гг. Издание "Ришар". Режим доступа: <https://pastvu.com/p/1518963>



Рис. 3.2.4.7. Вид на ул. Соборную. 1910 г. Автор: Сахновский Д. Режим доступа: <https://pastvu.com/p/1029201>



Рис. 3.2.4.8. Вид на ул. Соборную в сторону Сиротского института. 1911 – 1915 гг. Изд. контрагентства А.С. Суворина и Ко. Режим доступа: <https://pastvu.com/p/895369>



Гатчино. Соборная улица.
GATCHINO. Rue Sobornaia.

Рис. 3.2.4.9. Вид на ул. Советскую (Соборную) с «Собором Петра и Павла». 1914 -1917 гг.
Почтовая карточка изд. КПЛ № 43. Режим доступа: <https://pastvu.com/p/324145>



Рис. 3.2.4.10. Вид на ул. Советскую (Соборную) с «Собором Петра и Павла». 1932 г. Режим
доступа: <https://pastvu.com/p/1025740>



Рис. 3.2.4.11. Вид на ул. Советскую (Соборную) с «Собором Петра и Павла». 1941 г. Режим доступа: <https://pastvu.com/p/1128477>



Рис. 3.2.4.12. Вид на ул. Советскую (Соборную) с «Собором Петра и Павла». 1941 г. Режим доступа: <https://pastvu.com/p/781395>



Рис. 3.2.4.13. Вид на ул. Советскую (Соборную) с «Собором Петра и Павла». 1941 - 1942 гг. Режим доступа: <https://pastvu.com/p/781338>



Рис. 3.2.4.14. Вид на ул. Советскую (Соборную) с «Собором Петра и Павла». 1943 г. Режим доступа: <https://pastvu.com/p/1148214>



Рис. 3.2.4.15. Вид на ул. Советскую (Соборную) с административным зданием артели «Гатчинский металлист». 1945 – 1949 гг. Режим доступа: <https://pastvu.com/p/1029204>



Рис. 3.2.4.16. Вид на ул. Соборную из здания Сиротского института. 1983 г. Режим доступа: <https://pastvu.com/p/142658>

3.2.5. Виды по улице Чкалова



Рис. 3.2.5.1. Вид на ул. Люциевскую (Чкалова) с «Зданием реального училища» . 1900-е гг. –
Режим доступа: https://vk.com/photo-86405974_456243780



Рис. 3.2.5.2. Вид на ул. Люциевскую (Чкалова). 1900 – 1904 гг. – Режим доступа:
<https://pastvu.com/p/1795005>



Рис. 3.2.5.3. Вид на ул. Люциевскую (Чкалова). 1900 – 1910 гг. – Режим доступа: https://vk.com/photo-86405974_356497020



Рис. 3.2.5.4. Вид на улицу Люциевскую (Чкалова) от пересечения улицы Люциевской (Чкалова) и Банного переулка. 1904 – 1914 гг. – Режим доступа: <https://pastvu.com/p/1059301>



Рис. 3.2.5.5. Вид на ул. Люциевскую (Чкалова). 1910 г. – Режим доступа:
<https://pastvu.com/p/980460>



Рис. 3.2.5.6. Вид на ул. Люциевскую (Чкалова). 1912 -1915 гг. – Режим доступа:
<https://pastvu.com/p/320300>



Рис. 3.2.5.7. Вид на ул. Люциевскую (Чкалова). 1917 - 1920 гг. Из архива Циунелиса В. – Режим доступа: <https://pastvu.com/p/977833>



Рис. 3.2.5.8. Вид на ул. Люциевскую (Чкалова). 1942 - 1943 гг. – Режим доступа: <https://pastvu.com/p/488953>



Рис. 3.2.5.9. Вид на ул. Чкалова. 1959 г. Автор: Василенко Г.К. – Режим доступа: <https://pastvu.com/p/979581>



Рис. 3.2.5.10. Вид на ул. Чкалова. 1967 г. Из архива Марасановой Т. – Режим доступа: https://vk.com/photo-86405974_389812466



Рис. 3.2.5.11. Вид на ул. Чкалова. 1969 г. – Режим доступа: https://vk.com/photo-86405974_456240615



Рис. 3.2.5.12. Вид на ул. Чкалова. 1980-е гг. Автор: Прокошев Ю.А. – Режим доступа: https://vk.com/album-86405974_267544714



Рис. 3.2.5.13. Вид на ул. Чкалова. 1980-е гг. Автор: Прокошев Ю.А. – Режим доступа: https://vk.com/photo-86405974_457249670



Рис. 3.2.5.14. Вид на перекресток улиц Чкалова и Горького. 1980-е гг. Автор: Прокошев Ю.А. – Режим доступа: https://vk.com/photo-86405974_457249667



Рис. 3.2.5.15. Вид на улицу Чкалова. 1987 г. – Режим доступа: <https://pastvu.com/p/978889>



Рис. 3.2.5.16. Вид на пересечение улиц Чкалова и Красная с «Покровским собором монастырского подворья». 1993 - 1998 гг. Из архива "Ореол-ИНФО" – Режим доступа: <https://pastvu.com/p/978881>

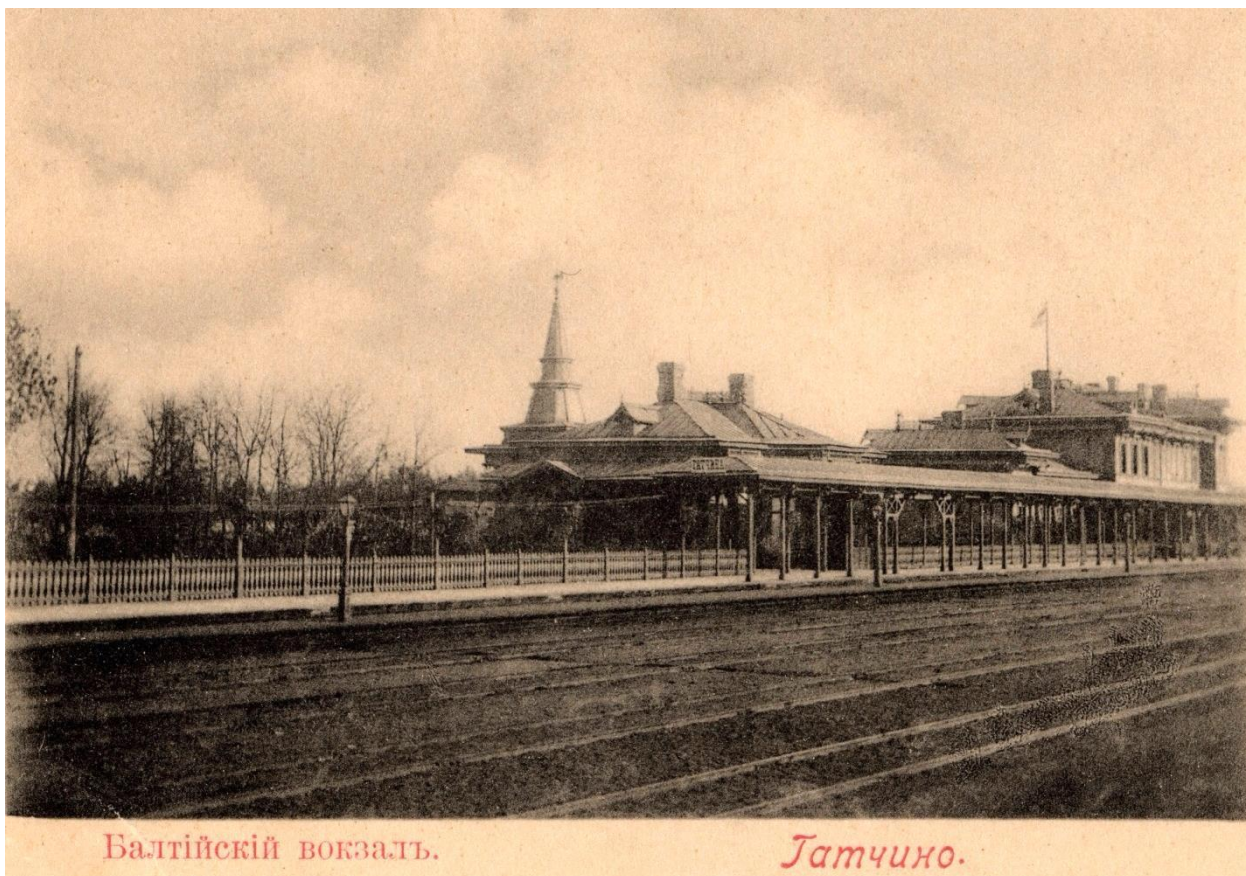
3.2.6. Прочие виды



Рис. 3.2.6.1. Вид на здание Балтийского вокзала (был снесен, на его месте в 1890 г. возвели Царский павильон) в г. Гатчине. 1880 – 1888 гг. – Режим доступа: <https://pastvu.com/p/1054781>



Рис. 3.2.6.2. Вид на ул. Мариинскую (Киргетова). 1900-е гг. – Режим доступа: https://vk.com/album-86405974_241732085



Балтійскій вокзалъ.

Гатчино.

Рис. 3.2.6.3. Вид на Балтийский вокзал в г. Гатчине. 1900 – 1903 гг. – Режим доступа: <https://pastvu.com/p/1563048>



Гатчина. Вокзалъ Балтійской ж. д.

Gatchina Gare du ch. d. f. Baltique.

Рис. 3.2.6.4. Вид на Балтийский вокзал в г. Гатчине. 1906 г. Изд. Общ. Св. Евгении – Режим доступа: <https://pastvu.com/p/1114688>



Рис. 3.2.6.5. Вид на ул. Николаевскую (Урицкого). 1908 - 1910 гг. – Режим доступа:
<https://pastvu.com/p/1190008>



Рис. 3.2.6.6. Вид на перекрёсток улиц Багговутовской (Карла Маркса) и Кирочной (Гагарина) с
«Николаевской кирхой» на дальнем плане. 1900 - 1914 гг. – Режим доступа:
<https://pastvu.com/p/980500>



Рис. 3.2.6.7. Вид на здание Балтийского вокзала (был построен в 1890 г., утрачен) в г. Гатчине. 1909 – 1914 гг. – Режим доступа: <https://pastvu.com/p/1054822>



Рис. 3.2.6.8. Вид на ул. Александровская (Володарского) с «Римско-католической церковью во имя Пресвятой Богородицы Кармельской». 1900 – 1914 гг. Из коллекции авторских открыток "Старая Гатчина" В.П. Пестряк-Головатого. – Режим доступа: <https://pastvu.com/p/303919>



Гатчина, Большая Загвоздка, 1910 - е годы.

Рис. 3.2.6.9. Вид на район Большая Загвоздка. 1910-е гг. – Режим доступа: https://vk.com/photo-86405974_356529606



Рис. 3.2.6.10. Вид на Варшавский вокзал в г. Гатчине (утрачен). 1904 - 1914 гг. – Режим доступа: <https://pastvu.com/p/1058280>



Рис. 3.2.6.11. Вид на ул. Театральную (Леонова) от входа в «Приоратский парк». 1910 - 1917 гг. –
Режим доступа: <https://pastvu.com/p/519515>



Рис. 3.2.6.12. Вид на ул. Константиновскую (Радищева). 1914 -1917 гг. – Режим доступа:
<https://pastvu.com/p/1672615>



Рис. 3.2.6.13. Вид на ул. Константиновскую (Радищева). 1914 -1917 гг. – Режим доступа: <https://pastvu.com/p/1672615>



Рис. 3.2.6.14. Вид на Малую Гатчину (ул. Солодухина) от городского кладбища. 1941 -1943 гг. – Режим доступа: <https://pastvu.com/p/1000974>



Рис. 3.2.6.15. Вид на ул. Киевская с «Смоленскими (Двинскими) воротами». 1944 г. – Режим доступа: <https://pastvu.com/p/519412>



Рис. 3.2.6.16. Вид на строительство нового здания Варшавского вокзала в г. Гатчине. 1945 г. – Режим доступа: <https://pastvu.com/p/1025006>



Рис. 3.2.6.17. Вид на улицу Ополченцев-Балтийцев. 1963 г. – Режим доступа: https://vk.com/photo-86405974_356672103



Рис. 3.2.6.18. Вид на ул. Володарского. 1970 - 1980 гг. – Режим доступа: <https://pastvu.com/p/463576>



Рис. 3.2.6.19. Вид на ул. Киевскую с «Смоленскими (Двинскими) воротами». 1975 г. Автор: Удальцов Б.А. – Режим доступа: <https://pastvu.com/p/463576>



Рис. 3.2.6.20. Вид на Солдатскую слободу. 1985 г. – Режим доступа: https://vk.com/photo-86405974_456247921



Рис. 3.2.6.21. Вид на железнодорожную платформу и здание Балтийского вокзала в г. Гатчине. 1993 - 1998 гг. – Режим доступа: <https://pastvu.com/p/978886>

3.3. Виды на объекты культурного наследия

3.3.1. Виды на объекты культурного наследия федерального значения



Рис. 3.3.1.1. Вид на Гатчинский дворец. 1870 г. – Режим доступа: <https://pastvu.com/p/1561105>



Рис. 3.3.1.2. Вид на «Собор Петра и Павла» с улицы Соборной. 1880 – 1890 гг. – Режим доступа: https://vk.com/photo-86405974_355529474



Рис. 3.3.1.3. Вид на «Церковь Егерской слободки». 1888 г. – Режим доступа:
<https://pastvu.com/p/1564304>



Рис. 3.3.1.4. Вид на «Лесную оранжерею». 1890 г. – Режим доступа: <https://pastvu.com/p/1574512>

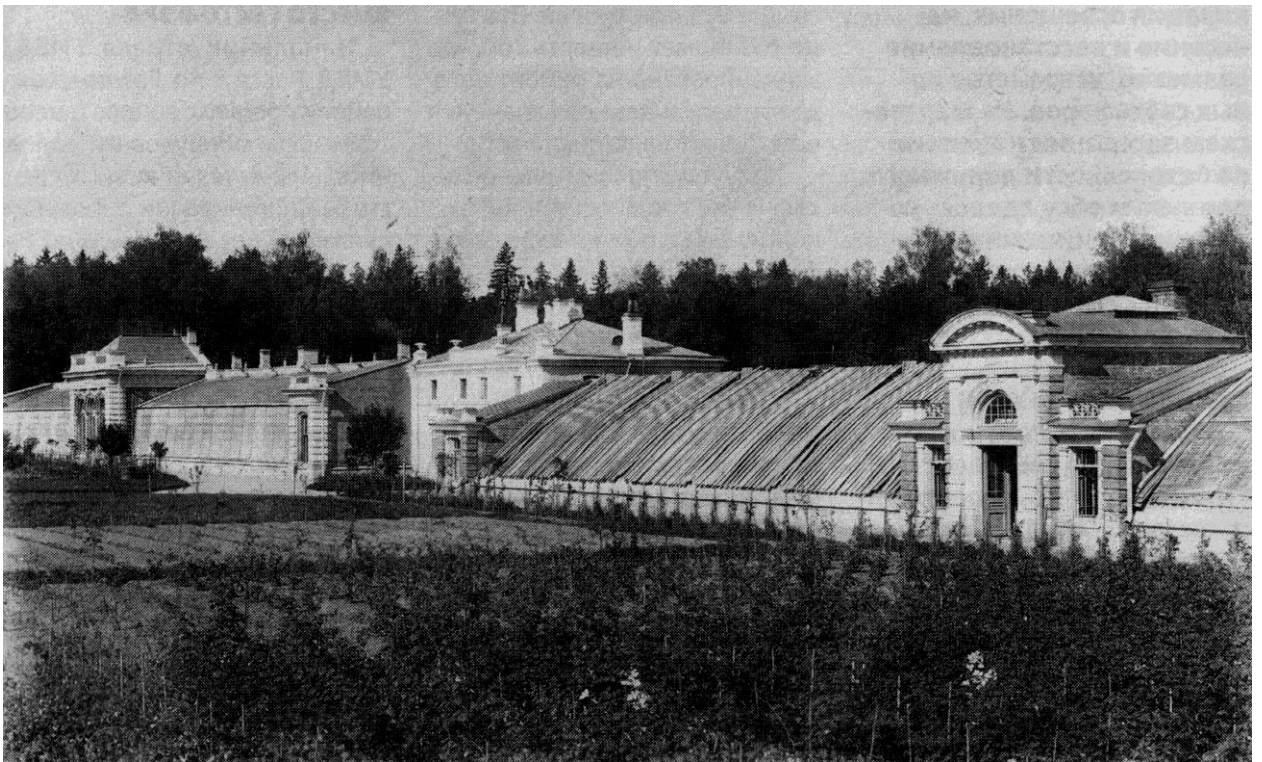
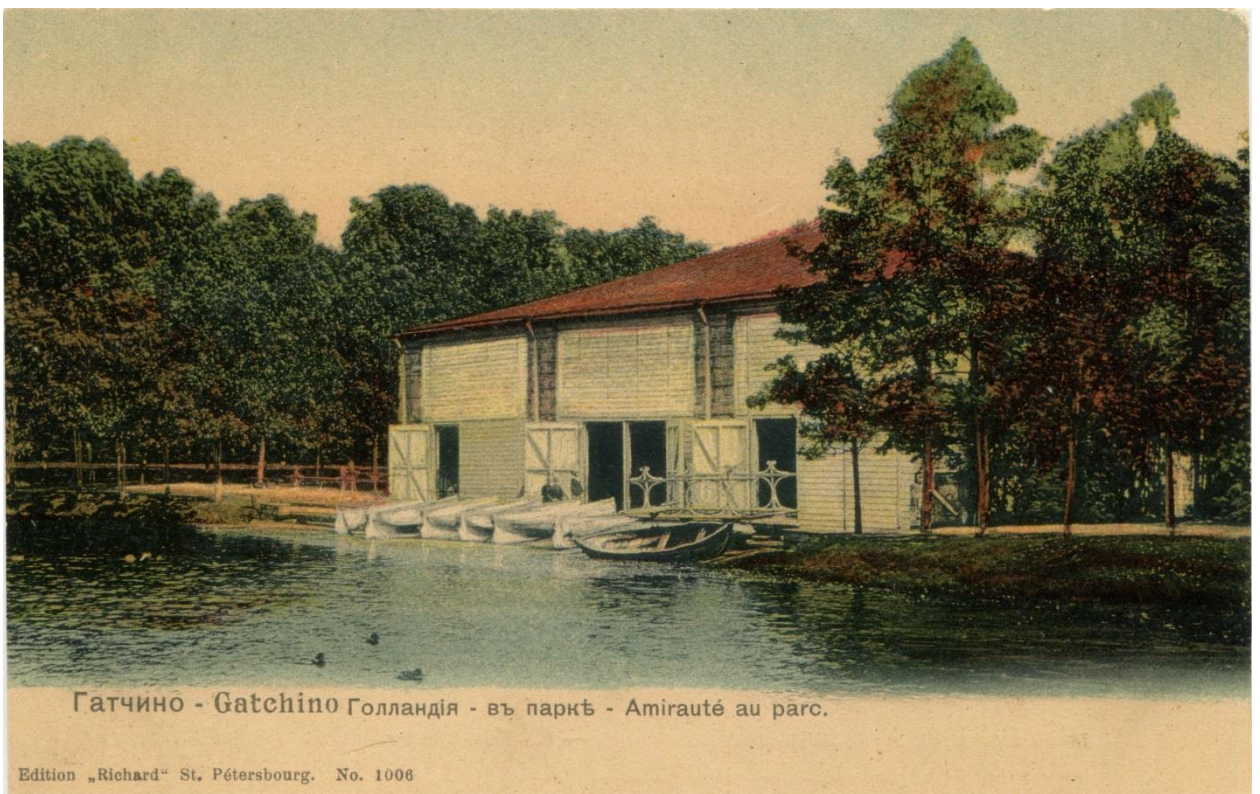


Рис. 3.3.1.5. Вид на «Большую дворцовую оранжерею». 1890 – 1910 гг. – Режим доступа: <https://pastvu.com/p/1574515>



Рис. 3.3.1.6. Вид на Гатчинский дворец. 1890 – 1900 гг. – Режим доступа:
<https://pastvu.com/p/1060898>



Гатчино - Gatchino Голландія - въ паркѣ - Amiraute au parc.

Edition „Richard“ St. Pétersbourg. No. 1006

Рис. 3.3.1.7. Вид на «Голландия» /Адмиралтейство/. 1900 – 1904 гг. – Режим доступа:
<https://pastvu.com/p/1060971>



Рис. 3.3.1.8. Вид на «Приоратский дворец» 1900 – 1904 гг. – Режим доступа: <https://pastvu.com/p/1056518>



Рис. 3.3.1.9. Вид на здание госпиталя из «Ансамбля Госпитального городка» 1908 – 1909 гг. – Режим доступа: <https://pastvu.com/p/930496>

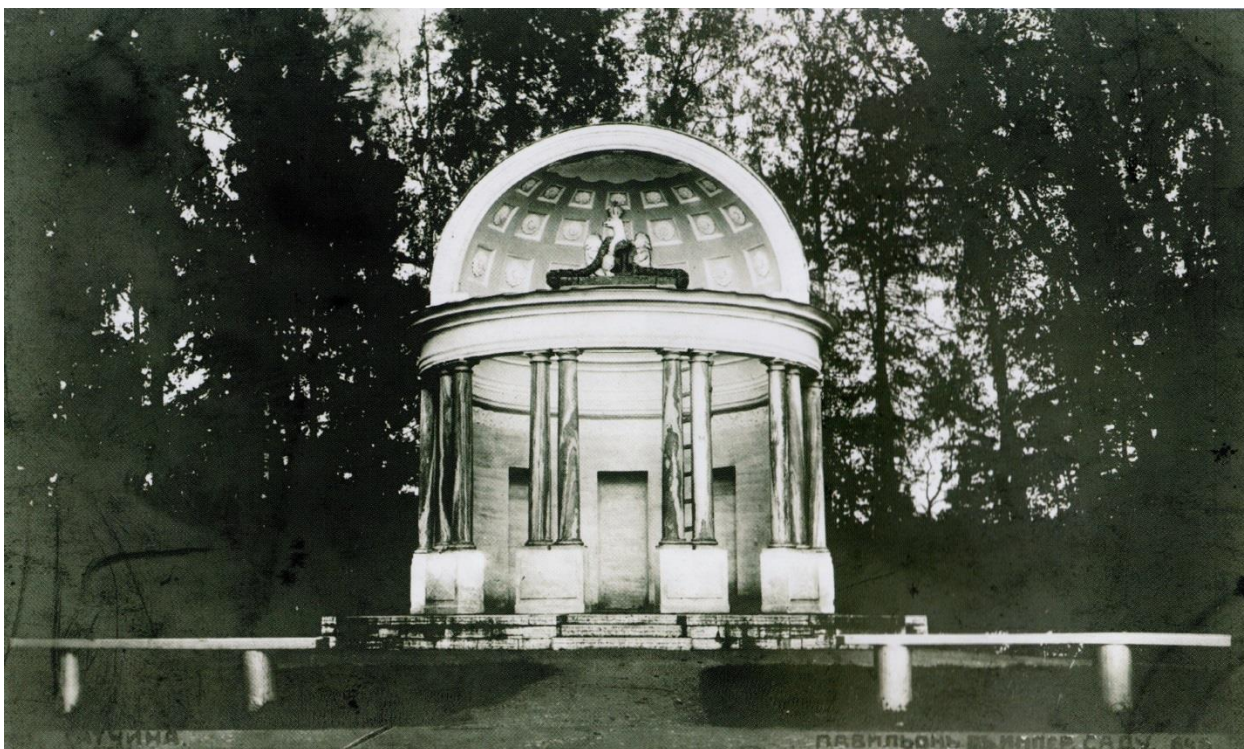


Рис. 3.3.1.10. Вид на «Павильон «Орла»». 1900 – 1910 гг. – Режим доступа:
<https://pastvu.com/p/1566439>



Рис. 3.3.1.11. Вид на «Казармы Кирасирского полка». 1900 – 1910 гг. – Режим доступа:
<https://pastvu.com/p/1566430>



Рис. 3.3.1.12. Вид на Гатчинский дворец из Голландского сада. 1900 – 1912 гг. – Режим доступа: <https://pastvu.com/p/1564035>



Рис. 3.3.1.13. Вид на Гатчинский дворец. 1909 – 1912 гг. – Режим доступа: <https://pastvu.com/p/1159656>



Рис. 3.3.1.14. Вид на «Здание Сиротского института, в котором родился и жил основоположник русской шахматной школы Чигорин Михаил Иванович, преподавал педагог Ушинский Константин Дмитриевич и воспитывался электротехник Доливо-Добровольский Михаил Осипович». 1900 – 1912 гг. – Режим доступа: <https://pastvu.com/p/1566001>

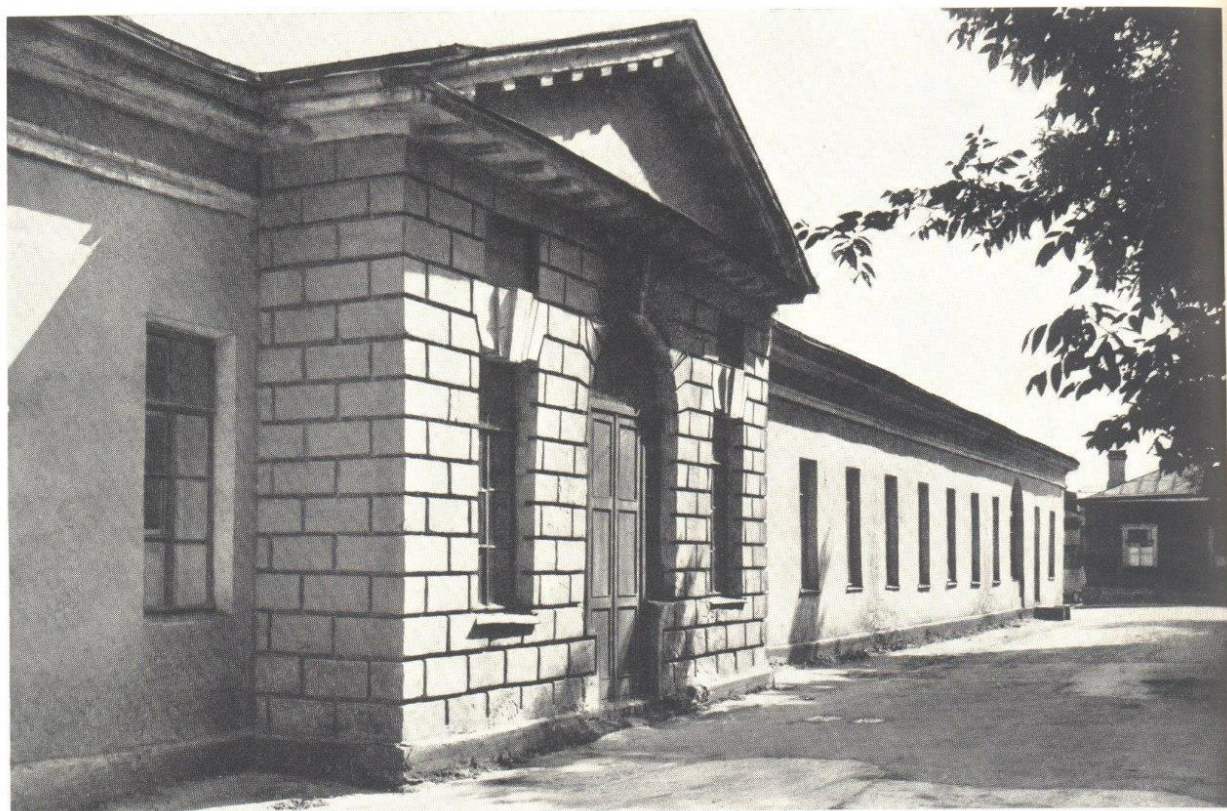


Рис. 3.3.1.15. Вид на здание богадельни в «Ансамбле Госпитального городка». 1900 – 1914 гг. – Режим доступа: <https://pastvu.com/p/1113891>

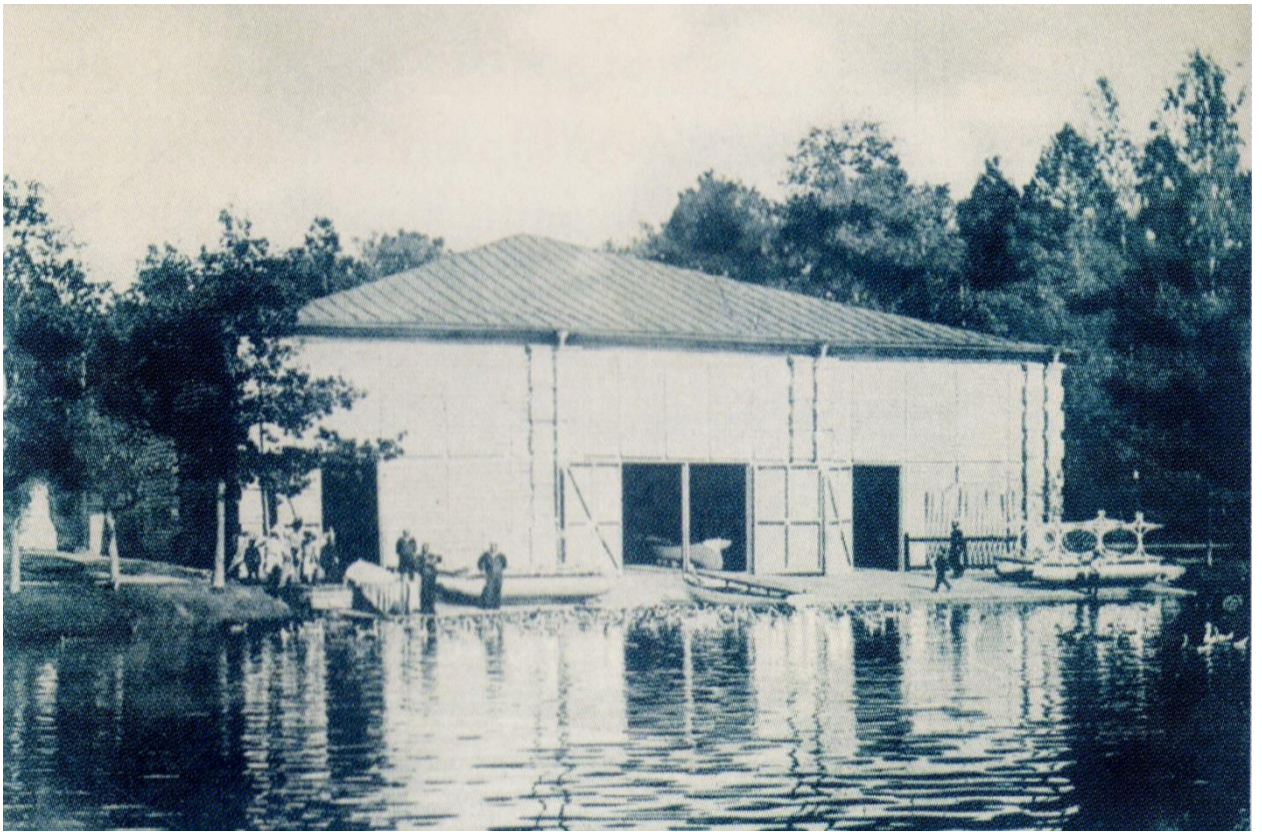


Рис. 3.3.1.16. Вид на «Голландия» /Адмиралтейство/». 1900 – 1915 гг. – Режим доступа: <https://pastvu.com/p/1564076>



Рис. 3.3.1.17. Вид на «Ансамбль Гатчинского дворца и парка» со стороны железнодорожной станции Балтийской железной дороги. 1900 – 1915 гг. – Режим доступа: <https://pastvu.com/p/502600>



Рис. 3.3.1.18. Вид на «Обелиск и площадь «Коннетабль» с подпорными стенками» от «Трехарочного моста». 1900 – 1915 гг. Автор: фотоателье "Кудрявцев и Ко". Режим доступа: <https://pastvu.com/p/487859>



Рис. 3.3.1.19. Вид на «Обелиск и площадь «Коннетабля» с подпорными стенками». 1904 - 1914 гг.
– Режим доступа: <https://goskatalog.ru/portal/#/collections?id=3902991>



Рис. 3.3.1.20. Вид на «Николаевскую кирку». 1910 г. Режим доступа: <https://pastvu.com/p/1564070>



Рис. 3.3.1.21. Вид на «Церковь Егерской слободки» в Мариенбурге. Нач. XX в. Из фондов ГМЗ «Гатчина»



Рис. 3.3.1.22. Вид на «Смоленские (Двинские) ворота». Нач. XX в. Автор: Смирнов А. И. - Режим доступа: <https://goskatalog.ru/portal/#/collections?id=12208834>

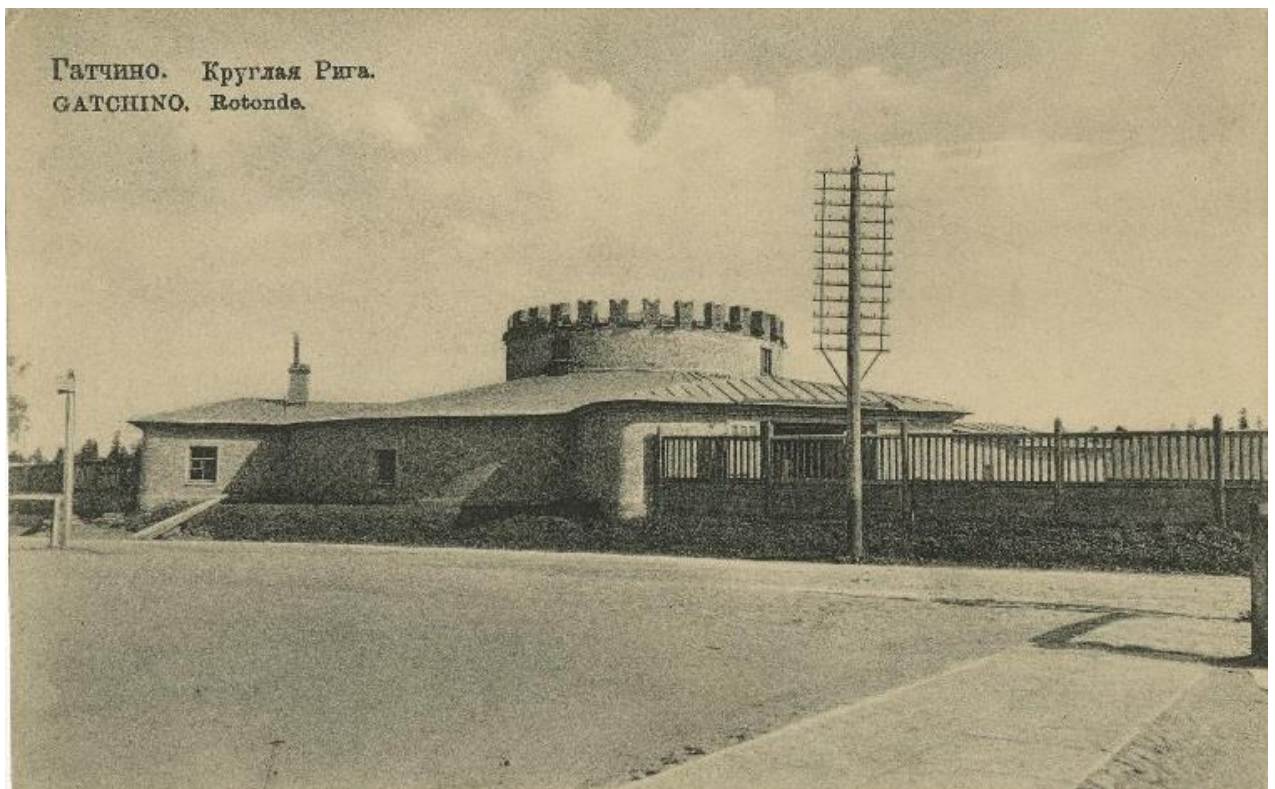


Рис. 3.3.1.23. Вид на «Круглую ригу». 1910-1915 гг. – Режим доступа: <https://goskatalog.ru/portal/#/collections?id=24159196>



Рис. 3.3.1.24. Вид на «Смоленские (Двинские) ворота» по проспекту 25 Октября. 1914 - 1917 гг. – Режим доступа: <https://goskatalog.ru/portal/#/collections?id=39029949>



Рис. 3.3.1.25. Вид на Гатчинский дворец. 1930 - 1940 гг. – Режим доступа: <https://pastvu.com/p/1442787>



Рис. 3.3.1.26. Вид на «Большой каменный мост на круговой дороге». 1938 г. – Режим доступа: <https://pastvu.com/p/1678226>



Рис. 3.3.1.27. Вид на «Каменную террасу с лестницами на Длинном острове». 1941 - 1942 гг. – Режим доступа: <https://pastvu.com/p/1603195>



Рис. 3.3.1.28. Вид на Городской госпиталь из «Ансамбля Госпитального городка». 1942 - 1943 гг. –
Режим доступа: <https://pastvu.com/p/1174502>



Рис. 3.3.1.29. Вид на «Покровский собор монастырского подворья». 1943 г. – Режим доступа: <https://pastvu.com/p/1614742>



Рис. 3.3.1.30. Вид на «Памятник Павлу I». 1943 г. – Режим доступа: <https://pastvu.com/p/1198515>



Рис. 3.3.1.31. Вид на Арсенальное каре. 1944 г. – Режим доступа: <https://pastvu.com/p/1810765>

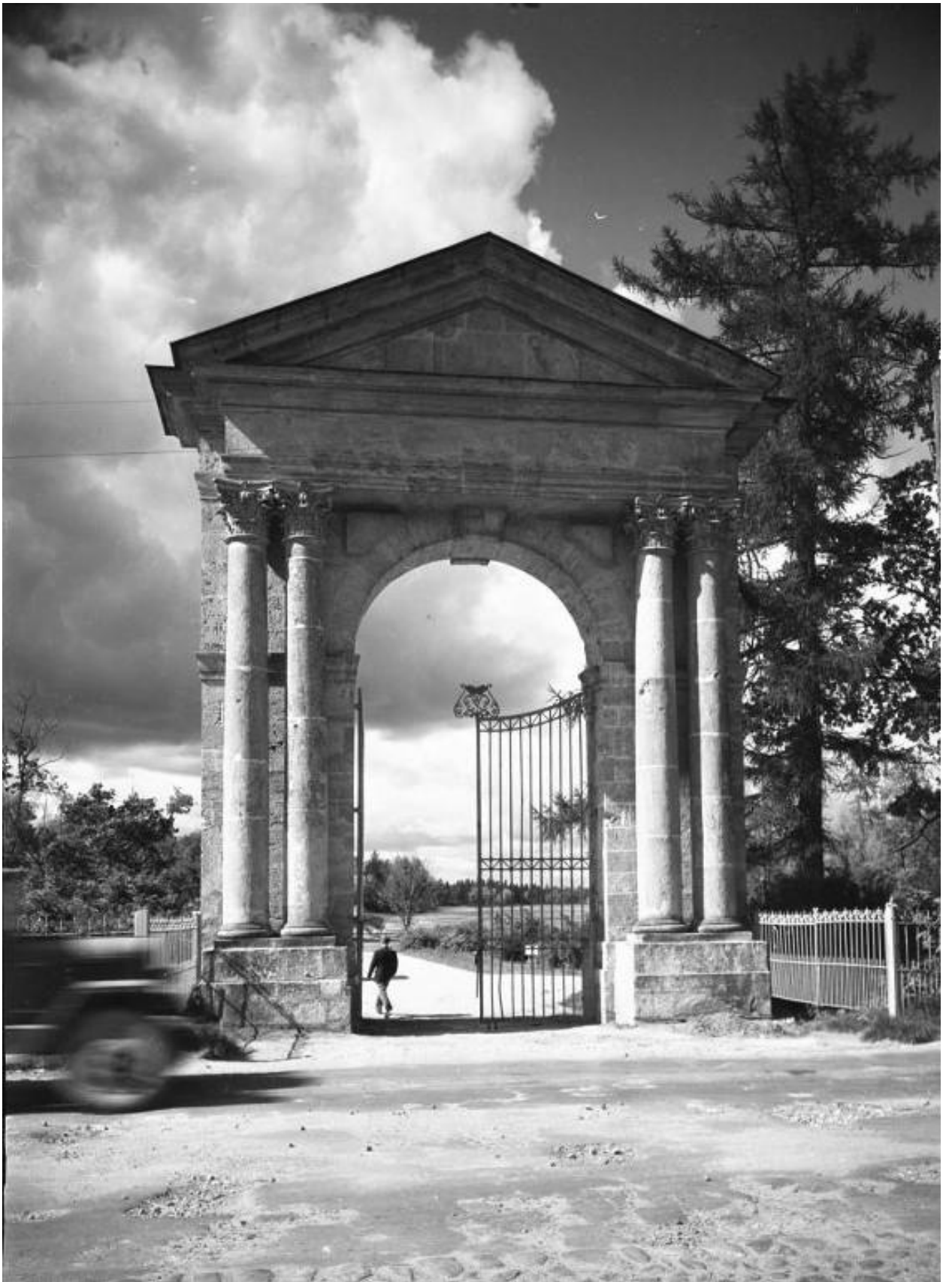


Рис. 3.3.1.32. Вид на «Адмиралтейские ворота». 1947 г. – Режим доступа:
<https://pastvu.com/p/1616709>



Рис. 3.3.1.33. Вид на памятник В.И. Ленину и «Ансамбль Госпитального городка». 1953 г. – Режим доступа: <https://pastvu.com/p/1172968>



Рис. 3.3.1.34. Вид на «Террасу Белого озера» и Гатчинский дворец. 1960 г. – Режим доступа: <https://pastvu.com/p/1111205>



Рис. 3.3.1.35. Вид на «Казармы Кирасирского полка». 1960 -1965 гг. – Режим доступа:
<https://pastvu.com/p/1661211>



Рис. 3.3.1.36. Вид на «Павильон Венеры». 1960 -1970 гг. – Режим доступа:
<https://pastvu.com/p/1586248>



Рис. 3.3.1.37. Вид на «Приоратский дворец». 1970 -1978 гг. – Режим доступа:
<https://pastvu.com/p/1519009>

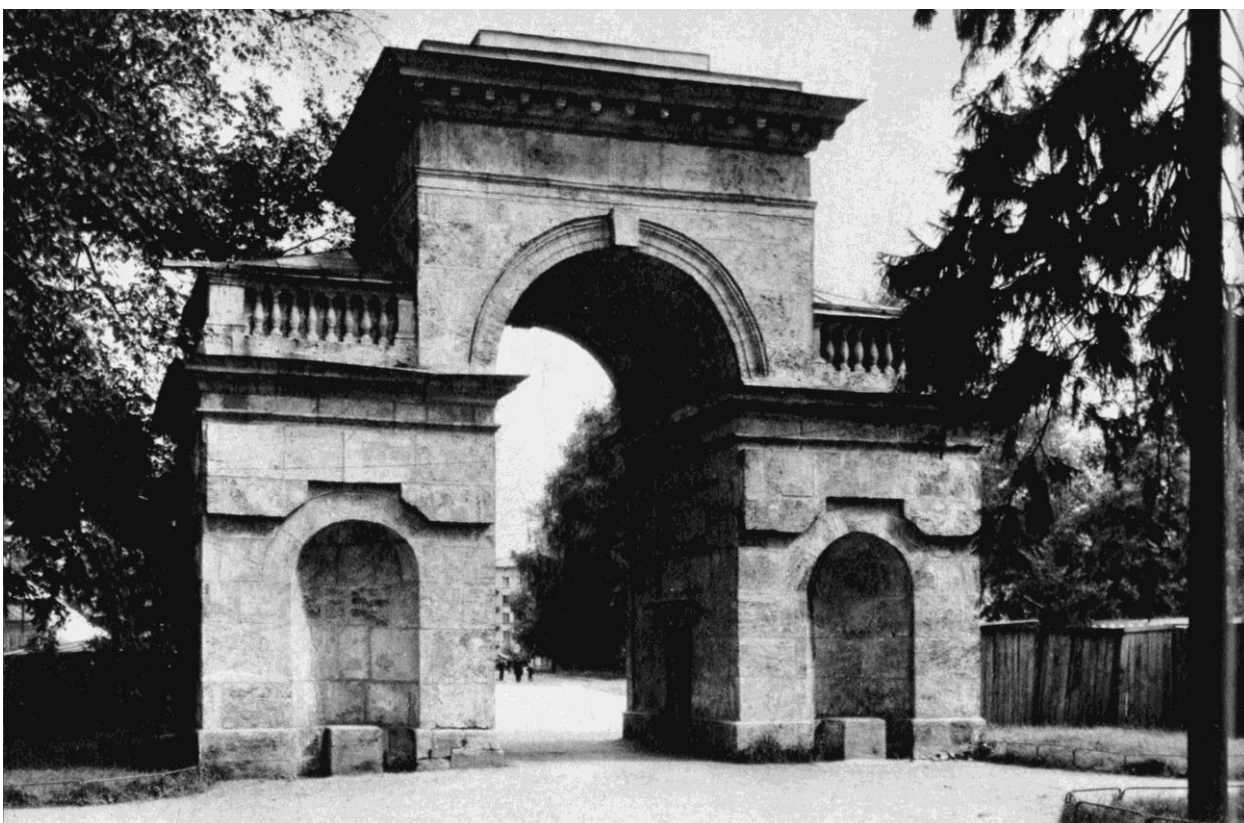


Рис. 3.3.1.38. Вид на «Березовые ворота». 1970 -1978 гг. – Режим доступа:
<https://pastvu.com/p/1519008>

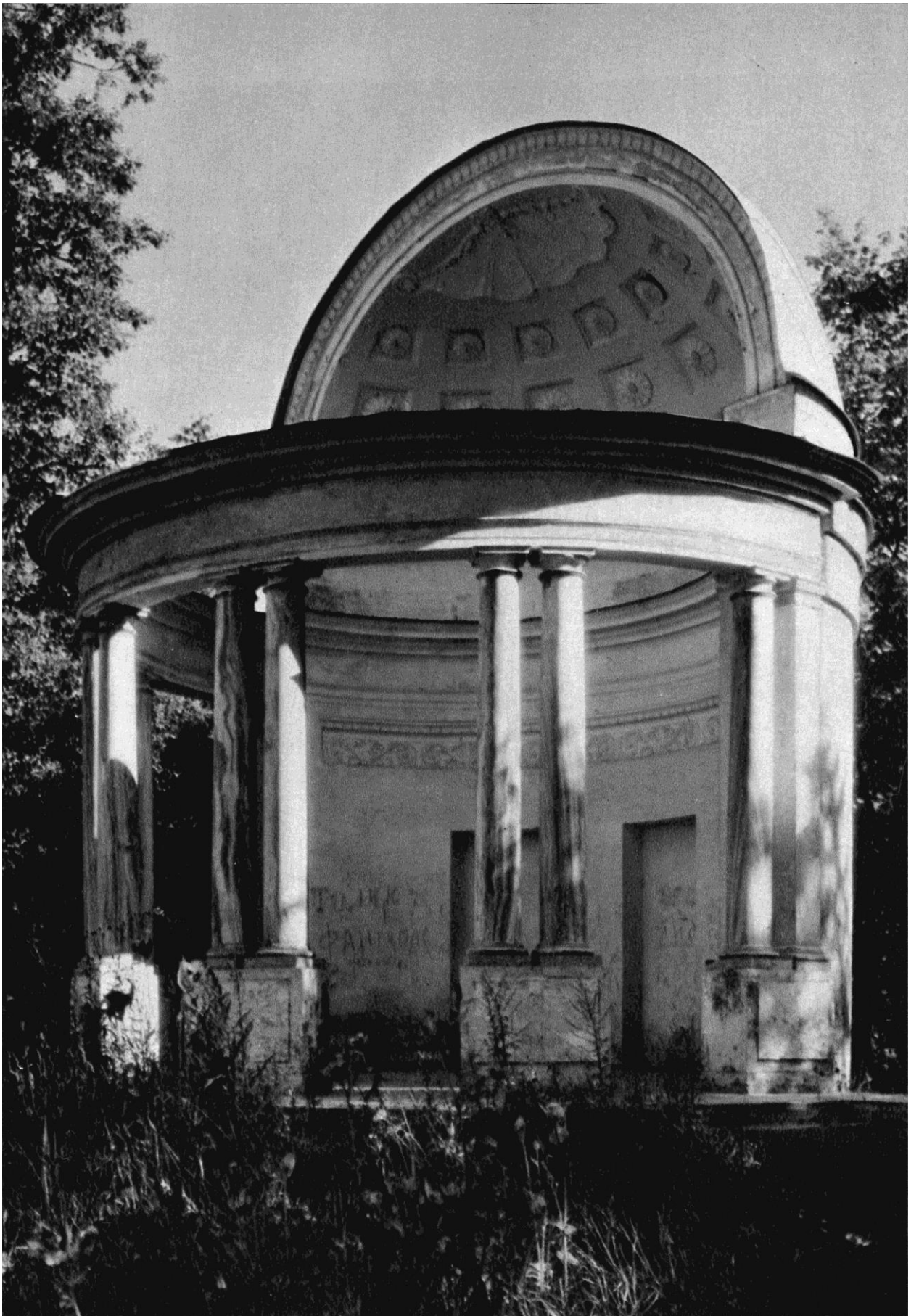


Рис. 3.3.1.39. Вид на «Павильон «Орла»». 1970 -1978 гг. – Режим доступа:
<https://pastvu.com/p/1519007>



Рис. 3.3.1.40. Вид на «Портал Березового домика». 1970 -1978 гг. – Режим доступа: <https://pastvu.com/p/1519006>

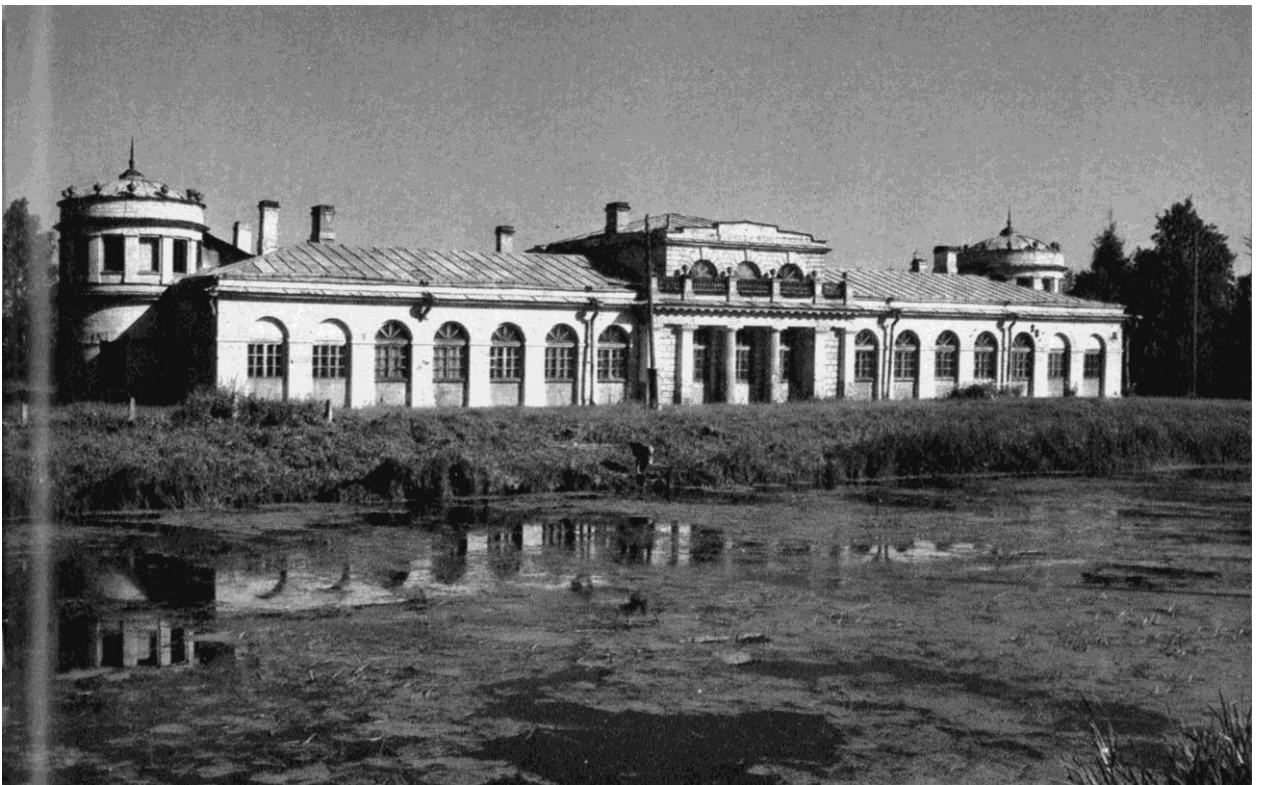


Рис. 3.3.1.41. Вид на «Птичник». 1970 -1978 гг. – Режим доступа: <https://pastvu.com/p/1519005>



Рис. 3.3.1.42. Вид на Северное каре Гатчинского дворца. 1977 -1978 гг. – Режим доступа:
<https://pastvu.com/p/1607439>



Рис. 3.3.1.43. Вид на «Восьмигранный колодец». 1983 -1984 гг. – Режим доступа:
<https://pastvu.com/p/136738>



Рис. 3.3.1.44. Вид на «Ворота и ограда «Сильвии»». 1985 г. – Режим доступа:
<https://pastvu.com/p/1460200>



Рис. 3.3.1.45. Вид на «Чесменский обелиск на Белом озере». 1985 г. – Режим доступа:
<https://pastvu.com/p/1460199>



Рис. 3.3.1.46. Вид на Белое озеро в «Дворцовом парке». 1985 г. – Режим доступа:
<https://pastvu.com/p/1460198>



Рис. 3.3.1.47. Вид на Белое озеро и Гатчинский дворец. 1985 г. – Режим доступа:
<https://pastvu.com/p/1460197>



Рис. 3.3.1.48. Вид на «Горбатый мост /на Длинном острове/». 1985 г. – Режим доступа:
<https://pastvu.com/p/1460196>

3.3.2. Виды на объекты культурного наследия регионального значения



Рис. 3.3.2.1. Вид на «Ансамбль Егерской слободы: 19 жилых домов» в Мариенбурге. 1880 - 1890 гг. - Режим доступа: https://vk.com/gatchinaphotostory?z=photo-86405974_416930928%2Falbum-86405974_210828779%2Frev



Рис. 3.3.2.2. Вид на «Церковь во Имя Всех Святых» на кладбище. Нач. XX в. Из фондов ГМЗ «Гатчина»

Церковь на кладбищѣ

въ г. Гатчино.

Eglise du cimetière

de Gatschino.



Проект. и стр. Гражд. Инж. Н. Дмитриевъ. Proj. et constr. par N. Dmitrieff, ing. civ.

Слб. Фототипія В. И. Штейна.

L'ARCHITECTE.

1892 [21-me année].

PLANCHE № 11.

Рис. 3.3.2.3. «Церковь на кладбище в г. Гатчино». Зодчий. № 3 и 4. Л. 11. 1892 г.



Рис. 3.3.2.4. Вид на «Здание реального училища». Нач. XX в. – Режим доступа:
<https://goskatalog.ru/portal/#/collections?id=21117589>



Рис. 3.3.2.5. Вид на «Здание офицерского собрания». 1900 – 1904 гг. – Режим доступа:
<https://pastvu.com/p/1060853>



Рис. 3.3.2.6. Вид на «Церковь во Имя Всех Святых» на кладбище. 1900 – 1914 гг. – Режим доступа: <https://pastvu.com/p/1711384>



Рис. 3.3.2.7. Вид на «Юго-восточная казарму» (пр. 25 Октября, д. 55). 1943 г. – Режим доступа: <https://pastvu.com/p/1148213>

3.3.3. Виды на выявленные объекты культурного наследия



Рис. 3.3.3.1. Вид на «Здание учебного пансиона». 1899 г. - Режим доступа:
<https://pastvu.com/p/1159653>



Рис. 3.3.3.2. Вид на «Здание вокзала в Мариенбурге». 1899 г. - Режим доступа:
<https://pastvu.com/p/1054792>

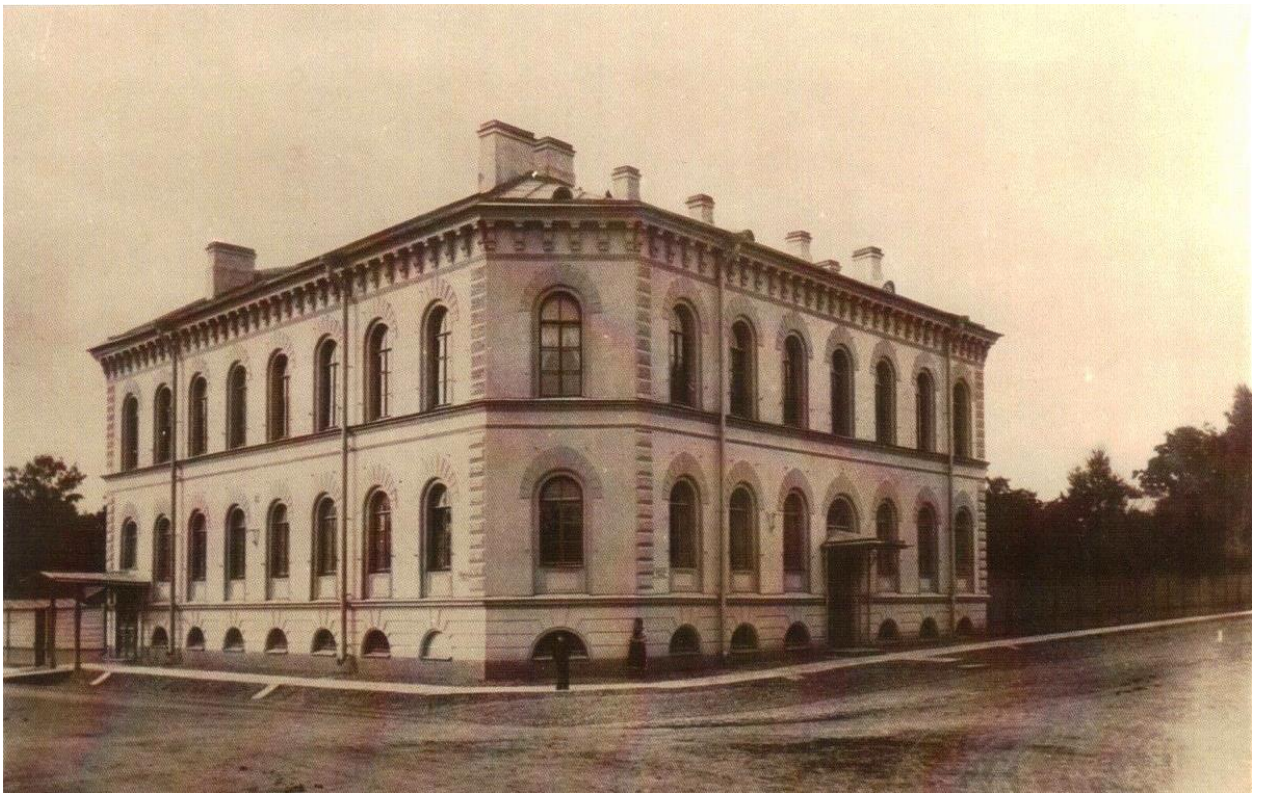


Рис. 3.3.3.3. Вид на «Здание дворцового управления». 1900 - 1914 гг. - Режим доступа: <https://pastvu.com/p/980461>

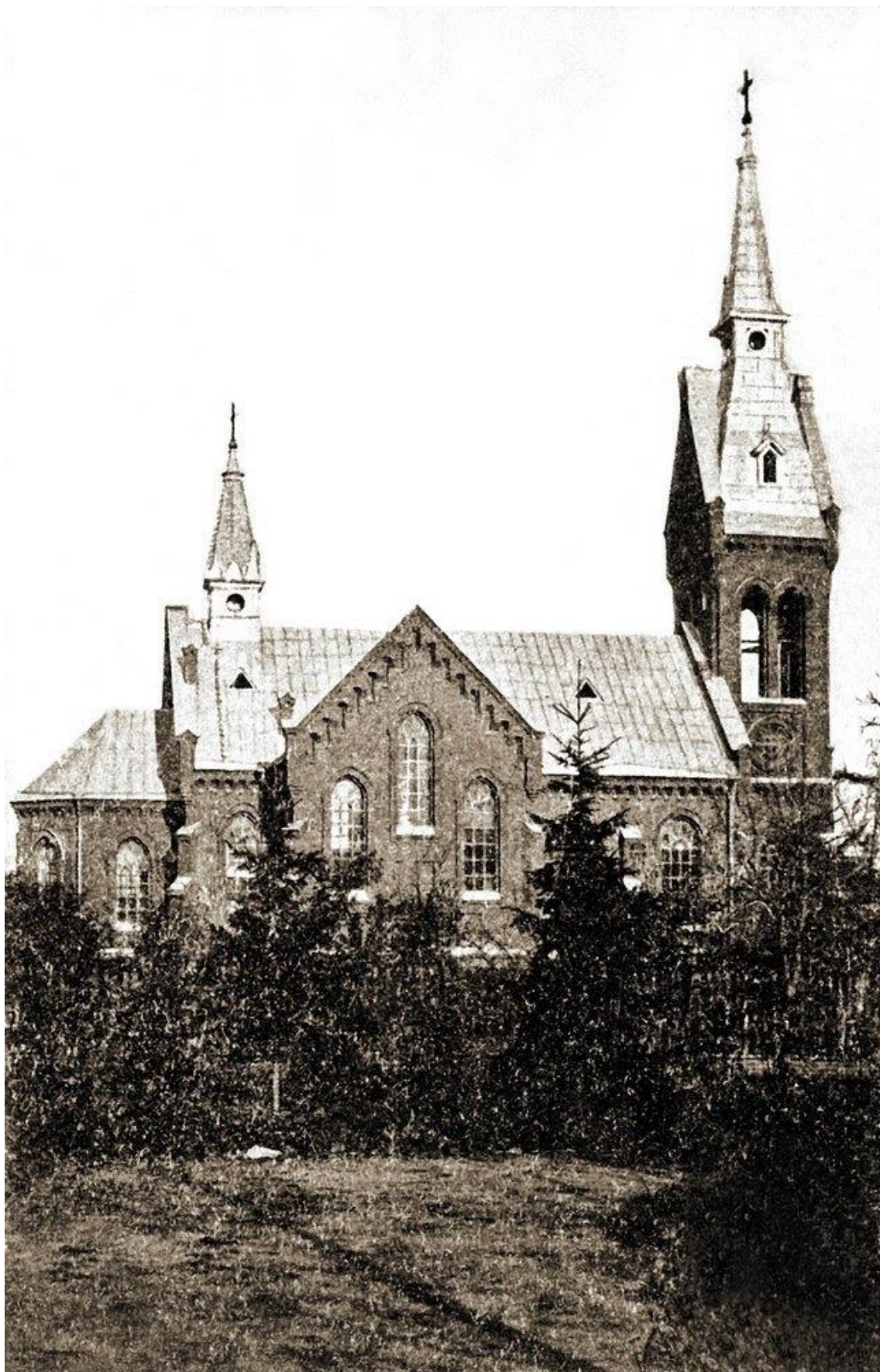


Рис. 3.3.3.4. Вид на «Римско-католическую церковь во имя Пресвятой Богородицы Кармельской». 1912 - 1917 гг. - Режим доступа: <https://pastvu.com/p/980589>



Рис. 3.3.3.5. Вид на «Бывший дом Лазаревского». 1960 - 1980 гг. - Режим доступа:
<https://pastvu.com/p/617701>